



WSCAD ist einer der führenden Systemanbieter ganzheitlicher E-CAD-Lösungen. Das Unternehmen entwickelt und vertreibt weltweit CAD-Software und Serviceleistungen für Anwendungen im Bereich Elektro- und Fluidtechnik, Schaltschrankplanung, Elektroinstallation und Gebäudeautomation. In der WSCAD-Akademie werden die Anwender fit gemacht, die Software richtig anzuwenden und effizienter einzusetzen.

In mehr als 20 Jahren haben wir WSCAD perfektioniert. Das eindrucksvolle Ergebnis: Spürbare Effizienz – komfortable Handhabung – hohe Wirtschaftlichkeit. Drei Vorteile, die sich für jeden Kunden auszahlen.

„Weltweit sind wir einer der führenden Anbieter für Befestigungssysteme. Unser Erfolgsrezept in der Planung ist WSCAD, das ideale Elektro-CAD-Tool – und das bereits seit über 10 Jahren. Im Sondermaschinenbau arbeiten unsere Mitarbeiter täglich mit WSCAD. Wenn da mal eine Frage auftaucht, hilft der WSCAD-Service schnell und kompetent. Dazu kommt das günstige Preis/Leistungs-Verhältnis und die einfache, intuitive Bedienung: WSCAD hat mich überzeugt.“

Günter Hellstern, Sondermaschinenbau der fischerwerke GmbH & Co. KG.

„WSCAD – für mich die Nummer 1 der Elektro-CAD-Lösungen. Im Tagebau Inden gewinnt RWE bis ca. 2030 Braunkohle für eine sichere Energieversorgung. Präzise Planung und exakte Dokumentation der Elektroinstallationen sind dabei von zentraler Bedeutung. Dafür nutzt RWE seit Jahren die Software von WSCAD, denn sie ist intuitiv, äußerst einfach zu bedienen und dank regelmäßiger sinnvoller Updates immer auf dem neusten Stand. Und bei Fragen gibt es sofort per Telefon oder Internet Antworten – freundlich und kompetent. RWE setzt auf WSCAD.“

Klaus Schumacher, RWE Power AG, Elektrotechnisches Konstruktionsbüro Braunkohle-Tagebau Inden.



**WSCAD electronic GmbH
Firmenzentrale**

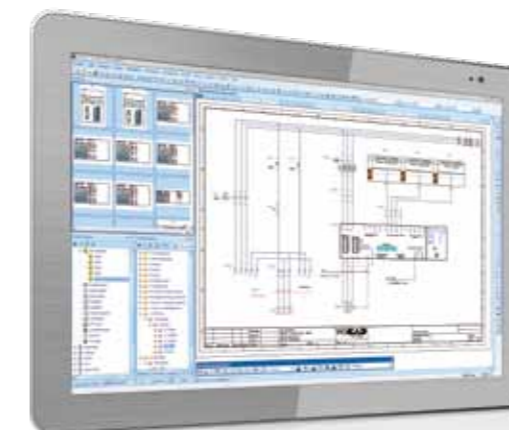
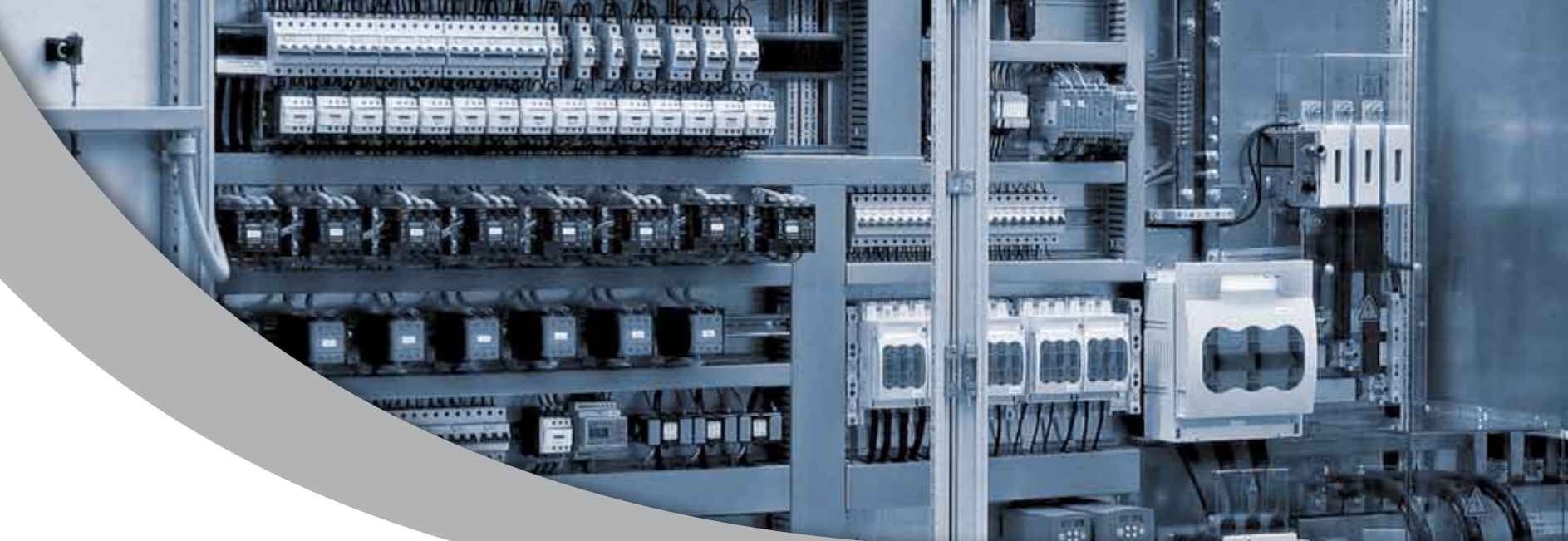
Dieselstraße 4
85232 Bergkirchen
Germany

Tel.: +49 (0) 8131/36 27-0
Fax: +49 (0) 8131/36 27-50
E-Mail: info@wscad.com
www.wscad.com

**WSCAD electronic GmbH
Niederlassung West**

Lehnstraße 17
52146 Würselen
Germany

Tel.: +49 (0) 2405/450 798-0
Fax: +49 (0) 2405/450 798-99
E-Mail: akademie@wscad.com
www.wscad.com



WSCAD
SUITE
CLEVERE E-CAD LÖSUNGEN

Starke Software-Pakete für die Elektrotechnik, Fluidtechnik,
die Elektroinstallation und Gebäudeautomation.

EFFIZIENT PLANEN UND DOKUMENTIEREN MIT WSCAD SUITE

WSCAD bietet Ihnen ein komplettes Instrumentarium für Planungs- und Instandhaltungsaufgaben in der Elektro- und Automatisierungstechnik. Die Erstellung von Schaltplänen und die Dokumentation von Anlagen, Maschinen und Geräten in der Elektro- und Automatisierungstechnik wird mit der Software leichter, effizienter und schneller.

Projekte komfortabel planen

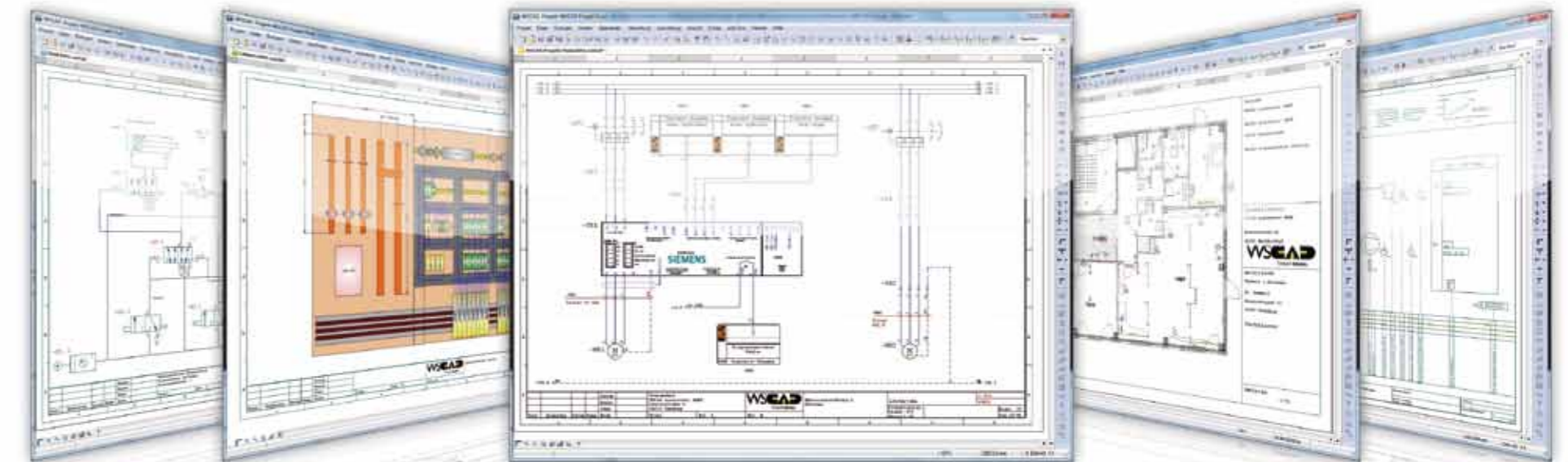
Noch nie war es so einfach und bequem, auch anspruchsvollste Projekte innerhalb kurzer Zeit zu entwickeln und zu planen. Auch bestehende Pläne lassen sich aufnehmen, ändern und ergänzen – wirtschaftlich und komfortabel.

Die WSCAD SUITEN decken die folgenden Bereiche bei der Dokumentationserstellung ab:

- Elektrotechnik
- Fluidtechnik
- Elektroinstallation
- Gebäudeautomation

Diese einzelnen Technologien sind in verschiedenen Ausbaustufen in den WSCAD SUITEN enthalten. Da nicht immer alle Stufen benötigt werden, haben wir für die verschiedenen Anwendungsbereiche passende Pakete geschnürt.

Der richtige Mix:
WSCAD hat die Lösung
für Ihre Anforderungen.



Selbstverständlich finden sich die grundlegenden Funktionen in allen WSCAD SUITEN wieder. Die Windows orientierte Oberfläche ermöglicht Ihnen sofort einen schnellen Einstieg in die Software und garantiert eine intuitive Bearbeitung Ihrer Projekte. Sie lassen sich einfach in den bestehenden Workflow integrieren und bieten perfekte Prozessabläufe durch die Anbindung an verschiedene ERP-Systeme. Automatisiertes Engineering ermöglicht

darüber hinaus sehr kurze Projektzyklen. So sparen Sie Arbeitszeit – und damit bares Geld.

Die ideale Lösung für Ihre Anwendung

Auf den nächsten Seiten stellen wir Ihnen unsere WSCAD SUITEN für Elektrotechnik, Fluidtechnik, Elektroinstallation und Gebäudeautomation vor.

WSCAD IN DER ELEKTROTECHNIK

Die WSCAD SUITEN mit Schwerpunkt Elektrotechnik ermöglichen je nach Ausbaustufe die durchgängige Planung und Dokumentation von Mittel-, Nieder- und Kleinspannungsanlagen im Bereich Maschinen- und Anlagenbau sowie der Industrie- und Gebäudetechnik.

Mit der Software steht Ihnen ein schlagkräftiges und anwenderfreundliches Tool für die komplette Erstellung von Schaltplänen und Schaltschrankaufbauplänen – vom Entwurf bis zur Fertigstellung zur Verfügung.

Ideal für

- Planungsingenieure für Industrieanlagen und Industrieautomation
- Konstrukteure im Maschinen-, Anlagen- und Gerätebau
- Industrieanlagenerrichter und Automatisierer
- Schaltschrank- und Schaltanlagenbauer
- Instandhaltungsabteilungen in der Industrie
- Facility-, Instandhaltungs- und Wartungsfirmen sowie Betriebselektriker

Leistungsschwerpunkte

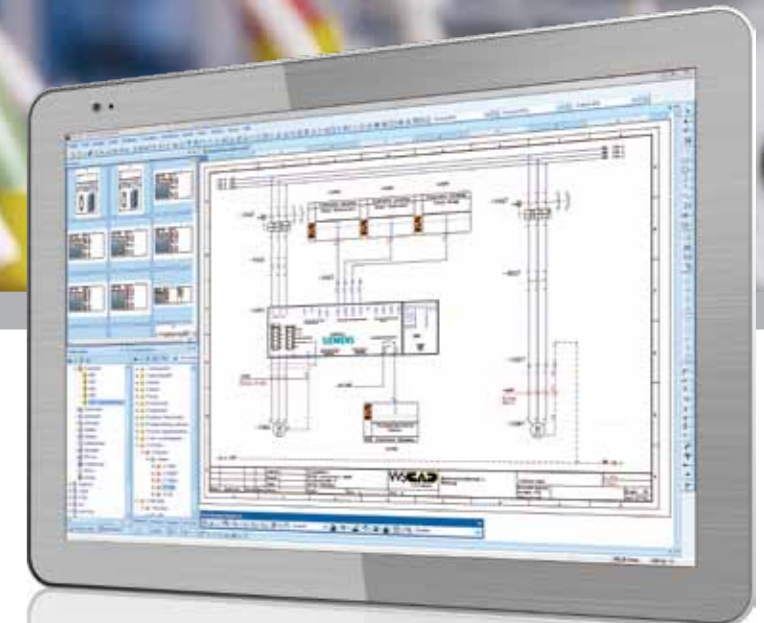
- Planung von elektrotechnischen Anlagen und Apparaten
- Entwurfs- und Fertigungsplanung
- Montage-, Werks- und Bestandsplanung
- Schaltpläne, Verteiler- und Schaltschrankaufbaupläne in der Installations- und Automatisierungstechnik
- Klemmenpläne, Kabel-, Feldgeräte und Materiallisten
- IT-, TK-Anlagen und Netzwerkübersichten
- Energieverteilerplanung für den Mittelspannungs- und Niederspannungsbereich
- Revisionsplanung der bestehenden Dokumentation für die Instandhaltung

Technische Highlights*

- Symbole nach DIN EN 81346/61346
- Symbole für die Elektroinstallation nach VDE
- Überwachungs-Funktionen bei der Stromlaufplanerstellung
- Automatische Verwaltungen von Schützen, SPS Baugruppen, Klemmen, Kabeln und Artikeldaten von verschiedensten Herstellern
- Technologieübergreifende Funktionalität
- Erstellen von Schaltschrankaufbauten mit Bauteilen aus der Projektdatenbank
- Export sämtlicher Planungsdaten über Datenschnittstellen für die automatisierte Fertigung und Weiterverarbeitung in ERP-Systemen.
- Intelligenter PDF-Export
- Import von DWG/DXF- oder PDF-Dateien
- Fremdsprachenübersetzung in Unicode

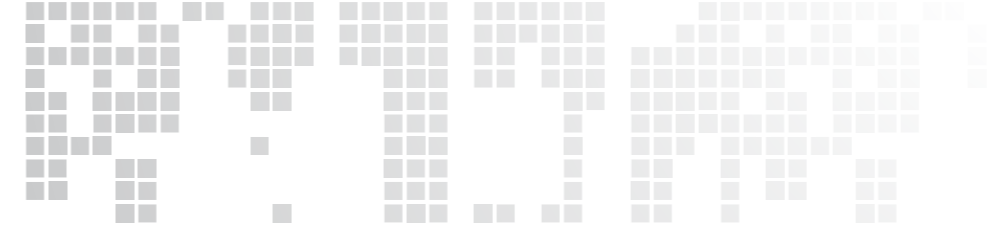
*Nicht alle aufgeführten Technischen Highlights sind in jeder SUITE verfügbar.

Effizientes Arbeiten in der
Elektrotechnik, z.B. mit den Suiten:
WSCAD Maintenance
WSCAD Electrical





Effizientes Arbeiten in der Fluidtechnik, z.B. mit den Suiten:
WSCAD Fluid
WSCAD Automation



WSCAD IN DER FLUIDTECHNIK

Für die Planung und Dokumentation von pneumatischen oder hydraulischen Maschinen- und Anlagen im Fluidumfeld haben wir die WSCAD SUITEN Fluid und Automation zusammengestellt.

Mit der Software steht dem Konstrukteur ein schlagkräftiges Werkzeug für die durchgängige Projektierung aller mechatronischen Aufgaben zur Verfügung.

Ideal für

- Planungsingenieure im Fluidbereich
- Konstrukteure im Maschinen-, Anlagen- und Gerätebau
- Industrieanlagenerrichter und Automatisierer
- Schaltschrank- und Schaltanlagenbauer
- Instandhaltungsabteilungen in der Industrie
- Instandhaltungs- und Wartungsfirmen

Leistungsschwerpunkte

- Pneumatik- und Hydraulikpläne gemäß DIN ISO 1219
- Entwurfs- und Fertigungsplanung
- Montage-, Werks- und Bestandsplanung
- Schaltpläne und Schaltschrankaufbaupläne in der Automatisierungstechnik
- Revision der bestehenden Dokumentation für die Instandhaltung
- Vollständige Dokumentation mittels Feldgeräte- und Materiallisten

*Nicht alle aufgeführten Technischen Highlights sind in jeder SUITE verfügbar.



Technische Highlights*

- Symbole nach DIN ISO 1219
- Symbole nach DIN EN 81346/61346
- Symbole für Schaltschrankbau
- Automatische Vergabe von Schlauchbezeichnungen
- Verbindungsplan mit Ausgabe der hinterlegten Rohrinformationen
- Listenerstellung für die Elektrotechnik und Fluidtechnik
- Generieren von Schlauch-, Betriebsmittel- und Materiallisten für Fluidbauteile
- Fremdsprachenübersetzung in Unicode
- Import/Export von DWG/DXF- oder PDF-Dateien

WSCAD IN DER ELEKTROINSTALLATION

Eine durchgängige Dokumentation in der Elektroinstallation ermöglichen die WSCAD SUITEN für Planung von Stark- und Schwachstromanlagen in der Industrie- und Gebäudetechnik.

Mit der Software steht dem Fachplaner und dem ausführenden Unternehmen im Elektrohandwerk ein schlagkräftiges, anwenderfreundliches Planungstool für die komplette Projektierung und Dokumentationserstellung zur Verfügung. Und das über alle Projektphasen, vom Entwurf bis zur Fertigstellung.

Ideal für

- Ingenieur- und Planungsbüros
- Elektroinstallateure, Handwerksfirmen, Elektroanlagenbauer, einschließlich Schaltschrank- und Schalttafelbau
- Facility-, Instandhaltungs- und Wartungsfirmen mit Schwerpunkt Elektrodokumentation am Bau

Leistungsschwerpunkte

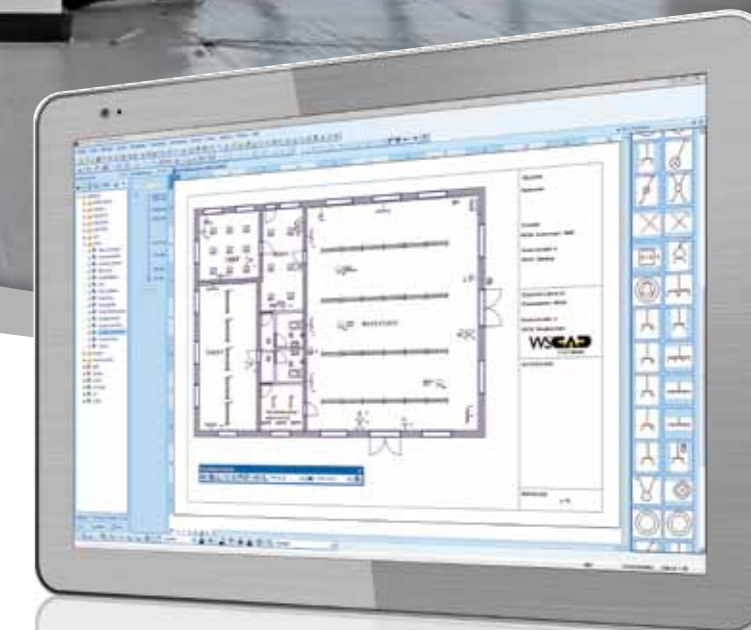
- Entwurfs- und Ausführungsplanung
- Montage-, Werks- und Bestandsplanung
- Elektroinstallationsplanung
- Planung von Niederspannungs- und Schwachstromanlagen
- Systemplanung KNX/EIB
- Planung von Gefahrenmeldeanlagen wie Brand- und Einbruchmeldeanlagen
- Schaltpläne, Verteiler- und Schaltschrankaufbaupläne

Technische Highlights*

- Symbole für die Elektroinstallation
- Symbole nach DIN EN 81346/61346
- Symbole für Verteilerbau
- Import von Grundrissen und Zeichnungen aus DWG/DXF- oder PDF-Dateien
- Automatisches Generieren von Verteilerplänen
- Definieren und Zeichnen von Wohneinheiten
- Maßstabsgetreue Grundrisserstellung
- Skalieren von importierten Grundrissen
- Definieren von Installationszonen
- 3D Kontrollansicht
- Layerverwaltung
- Massenermittlung
- Technologieübergreifende Funktionen

*Nicht alle aufgeführten Technischen Highlights sind in jeder SUITE verfügbar.

Effizientes Arbeiten in der Installations-
technik, z.B. mit den Suiten:
WSCAD Building
WSCAD Installation





Innovatives Planen in der
Gebäudeautomation mit den Suiten:
WSCAD BAControl
WSCAD BAProject

WSCAD IN DER GEBÄUDEAUTOMATION

Die WSCAD SUITEN unterstützen Sie bei der integralen Planung und Dokumentation von Gebäudeautomationssystemen einschließlich Raumautomation und Elektrotechnik – vom Entwurf bis zur Fertigstellung über alle Planungsphasen.

Ideal für

- Ingenieur- und Planungsbüros
- Hersteller, Systemhäuser in Gebäudeautomation, einschließlich Schaltschrankbau und Elektroinstallation
- Systemintegratoren
- Heizungs-, Lüftungs- und Kältefirmen
- Facility Management, Instandhaltungs- und Wartungsfirmen mit Schwerpunkt Gebäudeautomation

Leistungsschwerpunkte

- Planung und Dokumentation gemäß Richtlinien VDI 3814, VDI 3813, DIN EN ISO 16484, DIN 18386
- Entwurfs- und Ausführungsplanung
- Montage-, Werks- und Bestandsplanung
- Formatunabhängige Automationsschemata
- Erstellung von GA-Funktionslisten gemäß VDI
- Automations- und Feldgerätedokumentation
- Dokumentation von Ventil-, Kabel-, Feldgeräte- und Materiallisten
- Darstellung der Datenstrukturen in Schemata
- System- und Netzwerkübersichten

Technische Highlights*

- Symbole nach DIN 19227
- Symbole nach DIN EN 81346/61346
- Symbole für die Elektroinstallation
- Symbole für Schaltschrank- und Verteilerbau
- Planungsumgebungen für die Raumautomation gemäß VDI 3813
- Automatisierter Anlagenkennzeichnungsschlüssel
- Darstellung detaillierter Datenstrukturen
- Anlagenmakros
- Einbindung der Funktionsbeschreibungen per Link
- Einbindung von Grafiken und Symbolen
- Import von Grundrissen und Zeichnungen aus DWG/DXF- oder PDF-Dateien
- Export von Ventil-, Kabel-, Feldgeräte- und Materialdaten nach Excel, uvm.
- Massenermittlung

*Nicht alle aufgeführten Technischen Highlights sind in jeder SUITE verfügbar.